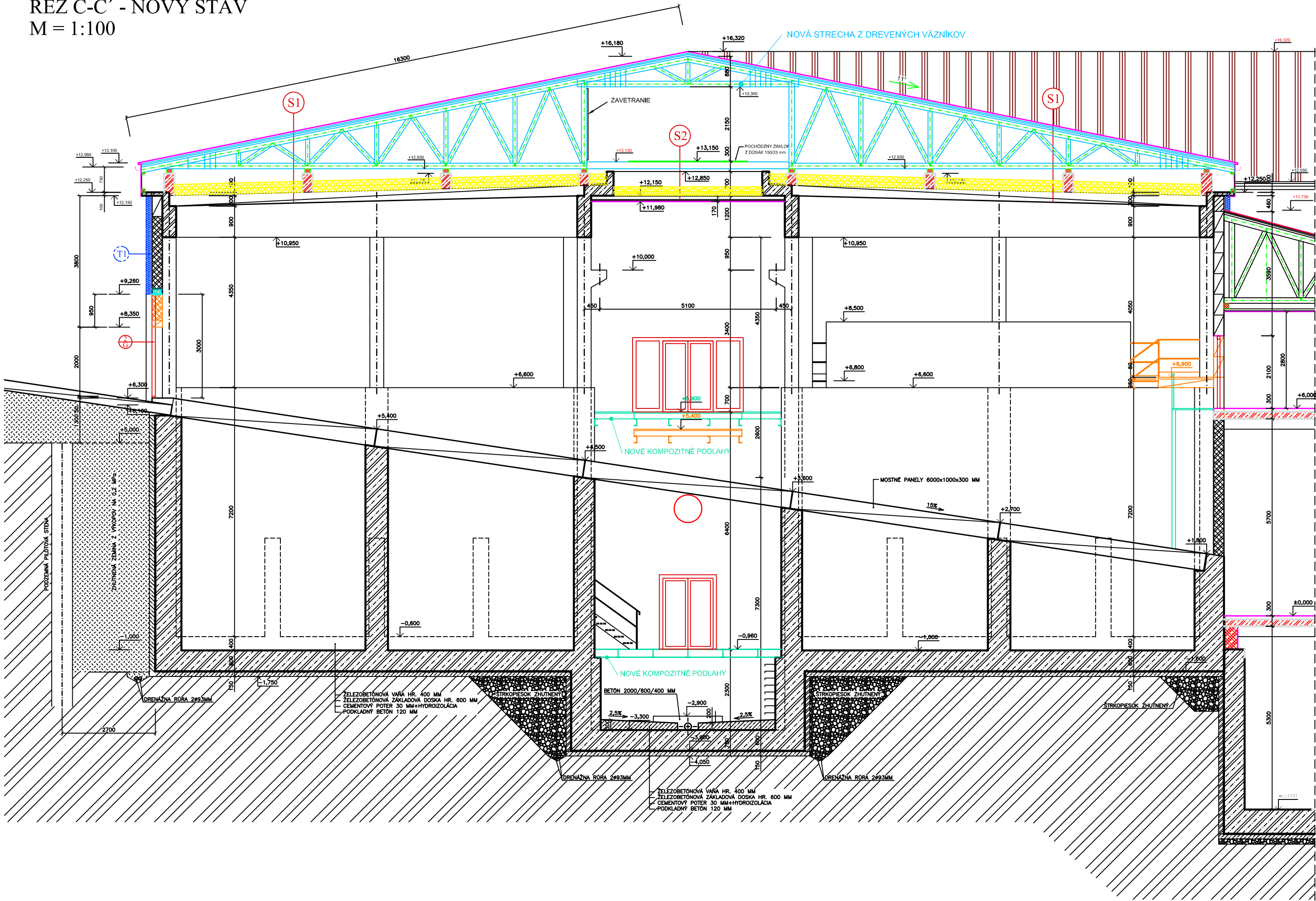


REZ C-C' - NOVÝ STAV  
M = 1:100



LEGENDA MATERIÁLOV


- STENOVÉ A STROPNÉ PREFABRIKOVANÉ PANELE
- VNÚTORNÉ DELIACE PRIEČKY Z TEHÁL hr.: 150 a 115 mm NA VÁPENNOCEMENTOVÚ MALTU
- OCELOBETONOVÉ MONOLITICKÉ KONŠTRUKCIE
- KONŠTRUKCIE Z PROSTÉHO BETÓNU
- KONŠTRUKCIE ZO ŠKVAROBETÓNU
- HUTNENÝ ŠTRKOVÝ ZÁSYP
- SKLADBA SPEVNENEJ PLOCHY PO OBVODE OBJEKTU
- RASTLÝ TERÉN
- VYBÚRANÉ KONŠTRUKCIE
- NOVÉ MURIVO Z PRESNÝCH TVÁRNIC hr. 300 mm
- NOVÉ BETÓNOVÉ KONŠTRUKCIE
- NOVÉ ŽELEZOBETONOVÉ KONŠTRUKCIE
- NOVÉ KONŠTRUKCIE Z KOMPOZITNÝCH MATERIÁLOV
- NOVÉ ZASTREŠENIE:**
  - STREŠNÁ KRYTINA - OCELOVÝ POZINKOVANÝ
  - POISTNÁ PODSTREŠNÁ FÓLIA
  - POPLASTOVANÝ PLECH
  - LATOVANIE 50/35 mm
  - KONTRALATA 50/50 mm
  - DREVENÝ VÁZNIK
  - TEPELNÁ IZOLÁCIA Z MINERÁLNYCH VLÁKIEN
  - VOLNE ULOŽENÁ 120 + 140 mm
  - STREŠNÝ PANEĽ ŽELEZOBETONOVÝ PREFABRIKOVANÝ 300 mm
- ZASTROPENIE SVETLÍKOVÉHO OTVORU:**
  - TEPELNÁ IZOLÁCIA Z MINERÁLNYCH VLÁKIEN
  - VOLNE ULOŽENÁ 120 + 140 mm
  - PARONEPRIEPUSTNÁ FÓLIA
  - SADROKARTONOVÝ PODHLAD ZIMPREGNOVANÝCH VODEODOLNÝCH A PROTIPOŽIARNÝCH DOSÁK 2x15 mm

**T1 REKONŠTRUKCIA FASÁDY:**  
NA OBVODOVÉ STENY NAMONTOVAŤ NOVÝ PREDŠADENÝ  
OBVODOVÝ PLÁŠŤ - SENDVIČOVÝ OCELOVÝ PANEĽ  
S TEPELNOIZOLAČNÝM JADROM Z MINERÁLNEJ VLNÝ hr. 120mm

**T2 ZATEPLENIE (SOKEL)**  
KONTAKTNÝ ZATEPLOVACÍ SYSTÉM - FASÁDNA IZOLAČNÁ  
DOSKA Z TVRDENÉHO EXTRUDOVANÉHO POLYSTYRÉNU  
URČENÉHO PRE ZÁKLADOVÉ A SOKLOVÉ MURIVO (napr. XPS-R);  
NA ROVNÝCH NEPRIEHLADNÝCH STENÁCH hr.: 100 mm

**T2 SKLADBA KONTAKTNÉHO ZATEPLENIA:**


- BETONOVÉ MURIVO
- LEPIACA MALTA
- TEPELNÁ IZOLÁCIA Z TVRDENÉHO EXTRUDOVANÉHO POLYSTYRÉNU hr.: 100 mm
- NADZEMNÉ ČASŤI POLYSTYRÉNU OPATRIŤ SKLOVÁKNITOU SIETKOU S LEPIDLOM, POVRCHOVÁ ÚPRAVA MARMOLIT



Odborná pomoc pre prípravu projektov  
Kohézneho fondu vo vodnom sektore

EUROPEAID/119497/D/SV/SK

VYPRACOVAL: Ing. J. Cebulak	ZODPOVEDNÝ PROJEKTANT: Ing. P. Fotta	HLAVNÝ INŽINIER PROJEKTU: Ing. L. Hnidiak
KRAJ: Prešovský	OKRES: Snina	
INVESTOR: Východoslovenská vodárenská spoločnosť a.s., Košice		
STUPEŇ: Projektová dokumentácia pre stavebné povolenie a realizáciu stavby		
STAVBA: STAKČÍN – INTENZIFIKÁCIA ÚPRAVNE VODY		
AKCIA: Starina – úpravňa vody a zdvojenie prírodného potrubia		
OBJEKT: SO 0201 – Stavebné úpravy objektov I. stupňa úpravy STAVEBNÁ ČASŤ		
PRÍLOHA: Rez C–C' – nový stav		



s.r.o. KOŠICE

E-mail: enviroline@enviroline.sk  
Mobil: 0905 631 790  
Tel: 055 / 622 57 05  
Fax: 055 / 625 41 52

ČÍSLO ZÁKAZKY:  
0810605

PARÉ:  
01.2015

MIERKA:  
1:100

ČÍSLO PRÍLOHY:  
E.1.1–23